



АДМИНИСТРАЦИЯ ГОРОДА ПЕРМИ
ДЕПАРТАМЕНТ ЗЕМЕЛЬНЫХ ОТНОШЕНИЙ

РЕШЕНИЕ

о размещении объектов № 227 от 22.02.2018

г. Пермь, ул. Сибирская, 15

Департамент земельных отношений Администрации города Перми в соответствии с пунктом 3 ст. 39.36 Земельного кодекса Российской Федерации, Положением о порядке и условиях размещения объектов на землях или земельных участках, находящихся в государственной или муниципальной собственности, на территории Пермского края без предоставления земельных участков и установления сервитутов, утвержденным Постановлением Правительства Пермского края от 22.07.2015 № 478-п

разрешает ООО «Тонус» (ИНН 5904039280, ОГРН 1025900913477, место нахождения: 614017, Пермский край, г. Пермь, ул. Лебедева, д. 35, этаж 1, офис отдельный вход)

размещение объекта элементы благоустройства территории и малые архитектурные формы (беседки, ротонды, веранды, навесы, скульптуры, остановочные павильоны, фонари, урны для мусора, приспособления для озеленения, скамейки и мостики)

на землях: государственная собственность на которые не разграничена

на срок 1 год

местоположение: г. Пермь, Ленинский район, ул. Петропавловская

Территория, согласно схеме, расположена в зоне с особым условием использования территории: приаэродромная территория аэродрома аэропорта Большое Савино; в зоне ограничения высотности – не более 20 м; в охранной зоне объекта культурного наследия (Л-1-5) «Городской сад им. Свердлова»; на территории объекта культурного наследия «Памятник «Корпус торговый Черного рынка»; в зоне регулирования застройки (ЗРЗ-43Г) «Памятник «Корпус торговый Черного рынка».

ООО «Тонус»:

1. соблюдать правила охранных зон воздушного пространства, установленные Постановлением Правительства Российской Федерации от 11.03.2010 № 138 «Об утверждении Федеральных правил использования воздушного пространства Российской Федерации»;

2. соблюдать правила охраны объектов культурного наследия, установленные Постановлением Правительства Пермского края от 15.06.2007 №119-п «Об утверждении границ зон охраны объектов культурного наследия, расположенных на территории Дзержинского, Ленинского, Свердловского, Мотовилихинского районов города Перми, режимов использования земель и градостроительных регламентов данных зон»;

3. соблюдать режим использования земельных участков, установленный Приказом министерства культуры, молодежной политики и массовых коммуникаций Пермского края от 05.12.2013 № СЭД-27-01-12-472 «Об установлении границ территории, утверждении режима использования территории и предмета охраны объекта культурного наследия регионального значения - памятник «Корпус торговый Черного рынка»;

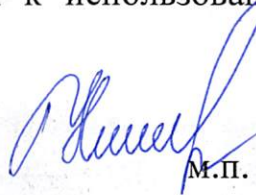
4. соблюдать режим использования земельных участков, установленный постановлением правительства Пермского края от 08.10.2014 № 1139-п «Об утверждении зон охраны объектов культурного наследия, расположенных на территории Ленинского района г. Перми, центр («Эспланада и Черный рынок»));

5. соблюдать требования пункта 4.1.11² Правил благоустройства и содержания территории в городе Перми, утвержденных решением Пермской городской Думы от 29.01.2008 № 4.

Приложение:

Схема предполагаемых к использованию земель или части земельного участка (на 1 л. в 1 экз.).

Начальник департамента


М.П.



О.В. Немирова

Схема предполагаемых к использованию земель или части земельного участка

Объекты: элементы благоустройства территории и малые архитектурные формы (беседки, ротонды, веранды, навесы, скульптуры, остановочные павильоны, фонари, урны для мусора, приспособления для озеленения, скамейки и мостики).

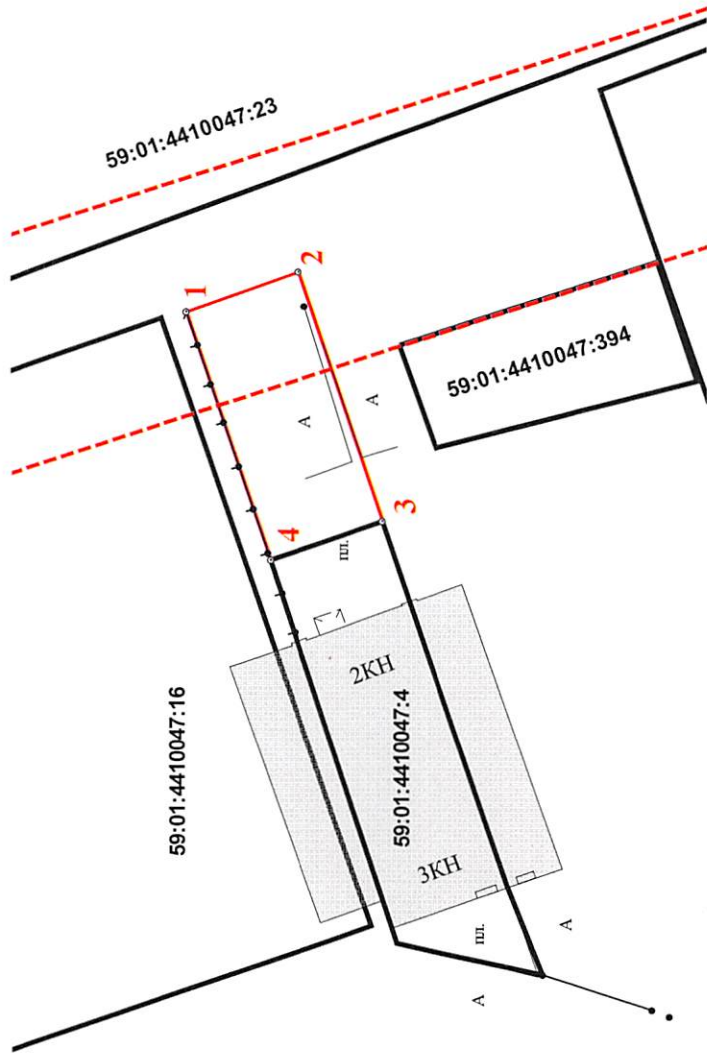
Местоположение: кадастровый квартал № 59:01:4410047, по адресу: г. Пермь, район Ленинский.

Площадь земель или части земельного участка: 136 кв.м.

Категория земель: земли населенных пунктов

Вид разрешенного использования:

(при наличии)



Масштаб 1:500

Условные обозначения

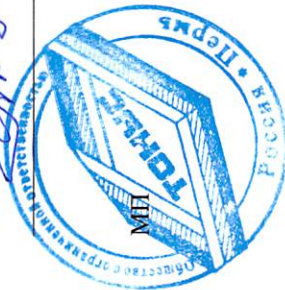
- Граница участка
- Границы смежных земельных участков
- Кадастровый номер участка в квартале
- Красные линии

Каталог координат, м		
№ точки границы	X	Y
1	518013,58	2231244,97
2	518006,20	2231247,65
3	518000,62	2231231,16
4	518008,06	2231228,64

Описание границ смежных землепользователей:
от т. 3 до т. 4 - земельный участок
с кадастровым номером 59:01:4410047:4.

Заявитель: директор ООО "Тонус"

 /Петропавловский А.В./



Верно